

Tinnemyra Challenge 2010

Nytt: Skyting med strafferunder!

Dette er en multisportkonkurransse der man ved hjelp av sykkel, løping, padling og svømming skal oppsøke flest mulig utfordringer i løpet av 3 timer. Utfordringene, eller postene kan oppsøkes i valgfri rekkefølge og gir poengsum etter vanskelighetsgrad. Det kan velges mellom 30 poster. Ingen rekker alle postene. Konkurransen foregår som parløp i tre klasser, damer, herrer og mix. Deltagere må være født 1996 eller tidligere.

Sted: Tinnemyra. Notodden

Dato: 5.6.2010

Registrering / lagspose: 0830 - 0915

Informasjon ved start: 0945

Start: 1000

Mål: 1300

Bad og avslapping: 1300 - 1400

Premieutdeling: 1400

Deltagerne må ha med seg sykkel, sykkelhjelme, mobiltelefon og førstehjelpsutstyr. Reservedeler til sykkelen kan være lurt å ha. Kart med poster og postbeskrivelse utleveres i startøyeblikket. Ved poster som krever padling får deltagerne låne kano og flytevest.

Informasjon og regler: www.nolweb.org

Påmelding innen: 31.5

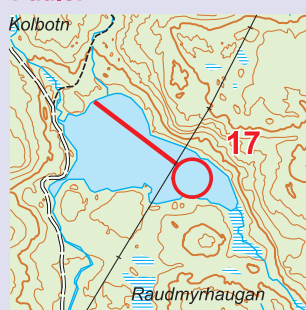
Startkontingent: 300.- pr lag

Påmelding: kartfos@online.no

Svømme:



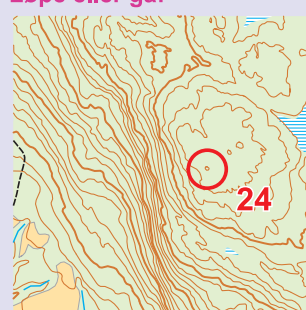
Padle:



Sykle:



Løpe eller gå:



Arrangør:



Sponsorer:



**HJARTDAL OG GRANSHERAD
sparebank**



**Sykkelby
Notodden**